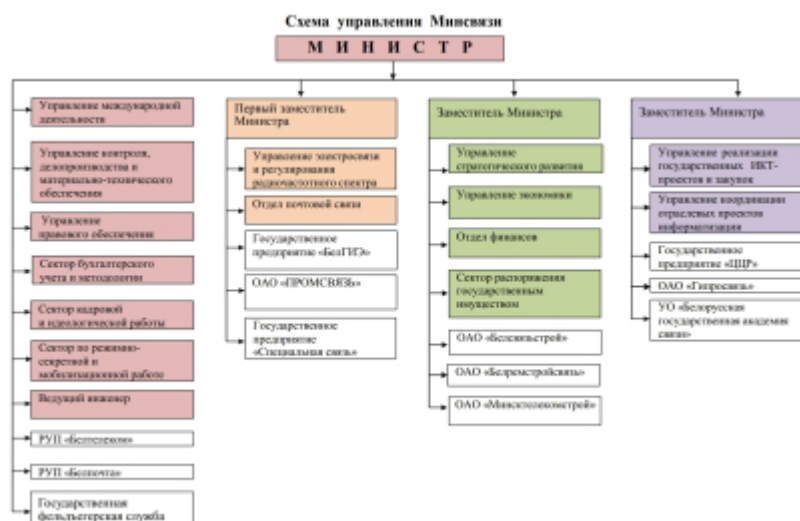




МИНСВЯЗИ выпускает в обращение почтовую марку из серии «Гербы городов Беларуси»



16 августа 2016 года Министерство связи и информатизации Республики Беларусь выпускает в обращение почтовую марку «Герб Рогачева» из серии «Гербы городов Беларуси».

Герб города Рогачева Гомельской области представляет собой изображение в золотом поле испанского щита черного бараньего рога.

Герб зарегистрирован в Гербовом матрикуле Республики Беларусь 18 мая 2001 г. под № 62.

В день выпуска почтовой марки в обращение в отделении почтовой связи № 3 Рогачева Гомельской области будет проводиться специальное гашение на конверте «Первый день».

С более подробной информацией можно ознакомиться на сайте РУП «Белпочта» в разделе «Филателия».

Source URL:

<https://xn--b1akbcqh2a7i.xn--90ais/minsvyazi-vypuskaet-v-obrashenie-pochtovuyu-marku-iz-serii-gerb-y-gorodov-belarusi>